

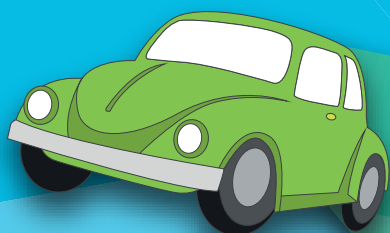


jestem
z GDAŃSKA

INFORMATOR

zasady ubiegania się o dofinansowanie
w ramach programu finansowanego
ze środków Państwowego Funduszu
Rehabilitacji Osób Niepełnosprawnych

aktywny samorząd



GDAŃSK 2020

POMOC W ZAKUPIE I MONTAŻU OPRZYRZĄDOWANIA DO POSIADANEGO SAMOCHODU DLA OSÓB Z DYSFUNKCJĄ NARZĄDU RUCHU

CELE PROGRAMU:

Celem głównym programu jest wyeliminowanie lub zmniejszenie barier ograniczających uczestnictwo beneficjentów programu w życiu społecznym, zawodowym i w dostępie do edukacji.

Cele szczegółowe programu:

- przygotowanie beneficjentów programu do aktywizacji społecznej, zawodowej lub wsparcie w utrzymaniu zatrudnienia poprzez likwidację lub ograniczenie barier w poruszaniu się oraz barier transportowych,
- umożliwianie beneficjentom programu aktywizacji zawodowej poprzez zastosowanie elementów wspierających ich zatrudnienie.

WARUNKI UCZESTNICTWA:

- znaczny lub umiarkowany stopień niepełnosprawności lub w przypadku osób do 16 roku życia - orzeczenie o niepełnosprawności,
- wiek do lat 18 lub wiek aktywności zawodowej lub zatrudnienie,
- dysfunkcja narządu ruchu,
- brak wymagalnych zobowiązań wobec PFRON lub wobec Realizatora programu.

WYSOKOŚĆ MAKSYMALNEGO DOFINANSOWANIA:

10.000 zł, z czego na zakup siedziska/fotelika do przewozu osoby niepełnosprawnej – 6.000 zł

MINIMALNY UDZIAŁ WŁASNY OSOBY NIEPEŁNOSPRAWNEJ:

15 % ceny brutto zakupu/usługi

CZĘSTOTLIWOŚĆ UDZIELANIA POMOCY:

Pomoc może być udzielana co 3 lata, licząc od początku roku następującego po roku, w którym udzielono pomocy.

TERMIN SKŁADANIA WNIOSKÓW: OD 1 MARCA DO 31 SIERPNIA 2020 ROKU

POMOC W UZYSKANIU PRAWA JAZDY DLA OSÓB Z DYSFUNKCJĄ NARZĄDU RUCHU

CELE PROGRAMU:

Celem głównym programu jest wyeliminowanie lub zmniejszenie barier ograniczających uczestnictwo beneficjentów programu w życiu społecznym, zawodowym i w dostępie do edukacji.

Cele szczegółowe programu:

- przygotowanie beneficjentów programu do aktywizacji społecznej, zawodowej lub wsparcie w utrzymaniu zatrudnienia poprzez likwidację lub ograniczenie barier w poruszaniu się oraz barier transportowych,
- umożliwianie beneficjentom programu aktywizacji zawodowej poprzez zastosowanie elementów wspierających ich zatrudnienie,
- poprawa szans beneficjentów programu na rywalizację o zatrudnienie na otwartym rynku pracy poprzez podwyższanie kwalifikacji.

WARUNKI UCZESTNICTWA:

- znaczny lub umiarkowany stopień niepełnosprawności,
- wiek aktywności zawodowej,
- dysfunkcja narządu ruchu,
- brak przeciwwskazań zdrowotnych do kierowania pojazdami,
- brak wymagalnych zobowiązań wobec PFRON lub wobec Realizatora programu.

WYSOKOŚĆ MAKSYMALNEGO DOFINANSOWANIA:

- dla kosztów kursu i egzaminów na prawo jazdy kategorii B – 2.100 zł,
- dla kosztów kursu i egzaminów pozostałych kategorii (z wyłączeniem kategorii A, A1, A2 i AM) – 3.500 zł,
- dla pozostałych kosztów uzyskania prawa jazdy w przypadku kursu poza miejscowością zamieszkania Wnioskodawcy – 800 zł.

z możliwością refundacji kosztów uzyskania prawa jazdy, w okresie do 180 dni przed dniem złożenia wniosku.

MINIMALNY UDZIAŁ WŁASNY OSOBY NIEPEŁNOSPRAWNEJ:

25 % ceny brutto zakupu/usługi

CZĘSTOTLIWOŚĆ UDZIELANIA POMOCY:

Pomoc może być udzielana co 3 lata, licząc od początku roku następującego po roku, w którym udzielono pomocy.

TERMIN SKŁADANIA WNIOSKÓW: OD 1 MARCA DO 31 SIERPNI 2020 ROKU

POMOC W UZYSKANIU PRAWA JAZDY DLA OSÓB Z DYSFUNKCJĄ NARZĄDU SŁUCHU, W STOPNIU WYMAGAJĄCYM KORZYSTANIA Z USŁUG TŁUMACZA JĘZYKA MIGOWEGO

CELE PROGRAMU:

Celem głównym programu jest wyeliminowanie lub zmniejszenie barier ograniczających uczestnictwo beneficjentów programu w życiu społecznym, zawodowym i w dostępie do edukacji.

Cele szczegółowe programu:

- przygotowanie beneficjentów programu do aktywizacji społecznej, zawodowej lub wsparcie w utrzymaniu zatrudnienia poprzez likwidację lub ograniczenie barier w poruszaniu się oraz barier transportowych,
- umożliwianie beneficjentom programu aktywizacji zawodowej poprzez zastosowanie elementów wspierających ich zatrudnienie,
- poprawa szans beneficjentów programu na rywalizację o zatrudnienie na otwartym rynku pracy poprzez podwyższanie kwalifikacji.

WARUNKI UCZESTNICTWA:

- znaczny lub umiarkowany stopień niepełnosprawności,
- wiek aktywności zawodowej,
- dysfunkcja narządu słuchu, w stopniu wymagającym korzystania z usług tłumacza języka migowego,
- brak przeciwwskazań zdrowotnych do kierowania pojazdami,
- brak wymagalnych zobowiązań wobec PFRON lub wobec Realizatora programu.

WYSOKOŚĆ MAKSYMALNEGO DOFINANSOWANIA:

- dla kosztów kursu i egzaminów na prawo jazdy kategorii B – 2.100 zł,
- dla kosztów kursu i egzaminów pozostałych kategorii (z wyłączeniem kategorii A, A1, A2 i AM) – 3.500 zł,
- dla pozostałych kosztów uzyskania prawa jazdy w przypadku kursu poza miejscowością zamieszkania Wnioskodawcy – 800 zł,
- dla kosztów usług tłumacza migowego – 500 zł,

z możliwością refundacji kosztów uzyskania prawa jazdy, w okresie do 180 dni przed dniem złożenia wniosku.

MINIMALNY UDZIAŁ WŁASNY OSOBY NIEPEŁNOSPRAWNEJ:

25 % ceny brutto zakupu/usługi

CZĘSTOTLIWOŚĆ UDZIELANIA POMOCY:

Pomoc może być udzielana co 3 lata, licząc od początku roku następującego po roku, w którym udzielono pomocy.

TERMIN SKŁADANIA WNIOSKÓW: OD 1 MARCA DO 31 SIERPNI 2020 ROKU

POMOC W ZAKUPIE I MONTAŻU OPRZYRZĄDOWANIA DO POSIADANEGO SAMOCHODU DLA OSÓB Z DYSFUNKCJĄ NARZĄDU SŁUCHU

CELE PROGRAMU:

Celem głównym programu jest wyeliminowanie lub zmniejszenie barier ograniczających uczestnictwo beneficjentów programu w życiu społecznym, zawodowym i w dostępie do edukacji.

Cele szczegółowe programu:

- przygotowanie beneficjentów programu do aktywizacji społecznej, zawodowej lub wsparcie w utrzymaniu zatrudnienia poprzez likwidację lub ograniczenie barier w poruszaniu się oraz barier transportowych,
- umożliwianie beneficjentom programu aktywizacji zawodowej poprzez zastosowanie elementów wspierających ich zatrudnienie.

WARUNKI UCZESTNICTWA:

- znaczny lub umiarkowany stopień niepełnosprawności,
- wiek aktywności zawodowej lub zatrudnienie,
- dysfunkcja narządu słuchu,
- brak wymagalnych zobowiązań wobec PFRON lub wobec Realizatora programu.

WYSOKOŚĆ MAKSYMALNEGO DOFINANSOWANIA:

4.000 zł

MINIMALNY UDZIAŁ WŁASNY OSOBY NIEPEŁNOSPRAWNEJ:

15 % ceny brutto zakupu/usługi

CZĘSTOTLIWOŚĆ UDZIELANIA POMOCY:

Pomoc może być udzielana co 3 lata, licząc od początku roku następującego po roku, w którym udzielono pomocy.

TERMIN SKŁADANIA WNIOSKÓW: OD 1 MARCA DO 31 SIERPNI 2020 ROKU

POMOC W ZAKUPIE SPRZĘTU ELEKTRONICZNEGO LUB JEGO ELEMENTÓW ORAZ OPROGRAMOWANIA DLA OSÓB Z DYSFUNKCJĄ OBU KOŃCZYN GÓRNYCH LUB NARZĄDU WZROKU

CELE PROGRAMU:

Celem głównym programu jest wyeliminowanie lub zmniejszenie barier ograniczających uczestnictwo beneficjentów programu w życiu społecznym, zawodowym i w dostępie do edukacji.

Cele szczegółowe programu:

- przygotowanie beneficjentów programu z zaburzeniami ruchu, słuchu i percepcji wzrokowej do pełnienia różnych ról społecznych poprzez umożliwienie im włączenia się do tworzącego się społeczeństwa informacyjnego,
- umożliwianie beneficjentom programu aktywizacji zawodowej poprzez zastosowanie elementów wspierających ich zatrudnienie,
- poprawa szans beneficjentów programu na rywalizację o zatrudnienie na otwartym rynku pracy poprzez podwyższanie kwalifikacji.

WARUNKI UCZESTNICTWA:

- znaczny stopień niepełnosprawności lub w przypadku osób do 16 roku życia – orzeczenie o niepełnosprawności,
- wiek do lat 18 lub wiek aktywności zawodowej lub zatrudnienie,
- dysfunkcja obu kończyn górnych lub narządu wzroku,
- brak wymagalnych zobowiązań wobec PFRON lub wobec Realizatora programu.

WYSOKOŚĆ MAKSYMALNEGO DOFINANSOWANIA:

- dla osoby niewidomej – 24.000 zł, z czego na urządzenia brajlowskie – 15.000 zł,
- dla pozostałych osób z dysfunkcją narządu wzroku – 9.000 zł,
- dla osób z dysfunkcją obu kończyn górnych – 7.000 zł.

MINIMALNY UDZIAŁ WŁASNY OSOBY NIEPEŁNOSPRAWNEJ:

10 % ceny brutto zakupu

CZĘSTOTLIWOŚĆ UDZIELANIA POMOCY:

Pomoc może być udzielana co 5 lat, licząc od początku roku następującego po roku, w którym udzielono pomocy.

TERMIN SKŁADANIA WNIOSKÓW: OD 1 MARCA DO 31 SIERPNI 2020 ROKU

DOFINANSOWANIE SZKOLEŃ W ZAKRESIE OBSŁUGI NABYTEGO W RAMACH PROGRAMU SPRZĘTU ELEKTRONICZNEGO I OPROGRAMOWANIA

CELE PROGRAMU:

Celem głównym programu jest wyeliminowanie lub zmniejszenie barier ograniczających uczestnictwo beneficjentów programu w życiu społecznym, zawodowym i w dostępie do edukacji.

Cele szczegółowe programu:

- przygotowanie beneficjentów programu z zaburzeniami ruchu, słuchu i percepcji wzrokowej do pełnienia różnych ról społecznych poprzez umożliwienie im włączenia się do tworzącego się społeczeństwa informacyjnego,
- umożliwianie beneficjentom programu aktywizacji zawodowej poprzez zastosowanie elementów wspierających ich zatrudnienie,
- poprawa szans beneficjentów programu na rywalizację o zatrudnienie na otwartym rynku pracy poprzez podwyższanie kwalifikacji.

WARUNKI UCZESTNICTWA:

- pomoc udzielona w ramach Obszaru B,
- brak wymagalnych zobowiązań wobec PFRON lub wobec Realizatora programu.

WYSOKOŚĆ MAKSYMALNEGO DOFINANSOWANIA:

- dla osoby głuchoniewidomej – 4.000 zł,
- dla osoby z dysfunkcją narządu słuchu – 3.000 zł,
- dla pozostałych adresatów programu – 2.000 zł.

z możliwością refundacji poniesionych kosztów do 180 dni przed dniem złożenia wniosku.

MINIMALNY UDZIAŁ WŁASNY OSOBY NIEPEŁNOSPRAWNEJ:

nie jest wymagany

CZĘSTOTLIWOŚĆ UDZIELANIA POMOCY:

Pomoc może być udzielana co 5 lat, licząc od początku roku następującego po roku, w którym udzielono pomocy.

TERMIN SKŁADANIA WNIOSKÓW: OD 1 MARCA DO 31 SIERPNIĄ 2020 ROKU

POMOC W ZAKUPIE SPRZĘTU ELEKTRONICZNEGO LUB JEGO ELEMENTÓW ORAZ OPROGRAMOWANIA DLA OSÓB Z UMIARKOWANYM STOPNIEM NIEPEŁNOSPRAWNOŚCI, Z DYSFUNKCJĄ NARZĄDU WZROKU

CELE PROGRAMU:

Celem głównym programu jest wyeliminowanie lub zmniejszenie barier ograniczających uczestnictwo beneficjentów programu w życiu społecznym, zawodowym i w dostępie do edukacji.

Cele szczegółowe programu:

- przygotowanie beneficjentów programu z zaburzeniami ruchu, słuchu i percepcji wzrokowej do pełnienia różnych ról społecznych poprzez umożliwienie im włączenia się do tworzącego się społeczeństwa informacyjnego,
- umożliwianie beneficjentom programu aktywizacji zawodowej poprzez zastosowanie elementów wspierających ich zatrudnienie,
- poprawa szans beneficjentów programu na rywalizację o zatrudnienie na otwartym rynku pracy poprzez podwyższanie kwalifikacji.

WARUNKI UCZESTNICTWA:

- umiarkowany stopień niepełnosprawności
- wiek aktywności zawodowej lub zatrudnienie,
- dysfunkcja narządu wzroku,
- brak wymagalnych zobowiązań wobec PFRON lub wobec Realizatora programu.

WYSOKOŚĆ MAKSYMALNEGO DOFINANSOWANIA:

7.500 zł

MINIMALNY UDZIAŁ WŁASNY OSOBY NIEPEŁNOSPRAWNEJ:

10 % ceny brutto zakupu

CZĘSTOTLIWOŚĆ UDZIELANIA POMOCY:

Pomoc może być udzielana co 5 lat, licząc od początku roku następującego po roku, w którym udzielono pomocy.

TERMIN SKŁADANIA WNIOSKÓW: OD 1 MARCA DO 31 SIERPNI 2020 ROKU

POMOC W ZAKUPIE SPRZĘTU ELEKTRONICZNEGO LUB JEGO ELEMENTÓW ORAZ OPROGRAMOWANIA DLA OSÓB Z DYSFUNKCJĄ NARZĄDU SŁUCHU I TRUDNOŚCIAMI W KOMUNIKOWANIU SIĘ ZA POMOCĄ MOWY

CELE PROGRAMU:

Celem głównym programu jest wyeliminowanie lub zmniejszenie barier ograniczających uczestnictwo beneficjentów programu w życiu społecznym, zawodowym i w dostępie do edukacji.

Cele szczegółowe programu:

- przygotowanie beneficjentów programu z zaburzeniami ruchu, słuchu i percepcji wzrokowej do pełnienia różnych ról społecznych poprzez umożliwienie im włączenia się do tworzącego się społeczeństwa informacyjnego,
- umożliwianie beneficjentom programu aktywizacji zawodowej poprzez zastosowanie elementów wspierających ich zatrudnienie,
- poprawa szans beneficjentów programu na rywalizację o zatrudnienie na otwartym rynku pracy poprzez podwyższanie kwalifikacji.

WARUNKI UCZESTNICTWA:

- znaczny lub umiarkowany stopień niepełnosprawności lub w przypadku osób do 16 roku życia – orzeczenie o niepełnosprawności,
- wiek do lat 18 lub wiek aktywności zawodowej lub zatrudnienie,
- dysfunkcja narządu słuchu,
- trudności w komunikowaniu się za pomocą mowy,
- brak wymagalnych zobowiązań wobec PFRON lub wobec Realizatora programu.

WYSOKOŚĆ MAKSYMALNEGO DOFINANSOWANIA:

4.000 zł

MINIMALNY UDZIAŁ WŁASNY OSOBY NIEPEŁNOSPRAWNEJ:

10 % ceny brutto zakupu

CZĘSTOTLIWOŚĆ UDZIELANIA POMOCY:

Pomoc może być udzielana co 5 lat, licząc od początku roku następującego po roku, w którym udzielono pomocy.

TERMIN SKŁADANIA WNIOSKÓW: OD 1 MARCA DO 31 SIERPNI 2020 ROKU

POMOC W UTRZYMANIU SPRAWNOŚCI TECHNICZNEJ POSIADANEGO SPRZĘTU ELEKTRONICZNEGO

CELE PROGRAMU:

Celem głównym programu jest wyeliminowanie lub zmniejszenie barier ograniczających uczestnictwo beneficjentów programu w życiu społecznym, zawodowym i w dostępie do edukacji.

Cele szczegółowe programu:

- przygotowanie beneficjentów programu z zaburzeniami ruchu, słuchu i percepcji wzrokowej do pełnienia różnych ról społecznych poprzez umożliwienie im włączenia się do tworzącego się społeczeństwa informacyjnego,
- umożliwianie beneficjentom programu aktywizacji zawodowej poprzez zastosowanie elementów wspierających ich zatrudnienie,
- poprawa szans beneficjentów programu na rywalizację o zatrudnienie na otwartym rynku pracy poprzez podwyższanie kwalifikacji.

WARUNKI UCZESTNICTWA:

- pomoc udzielona w Zadaniu: 1 lub 4,
- znaczny stopień niepełnosprawności lub w przypadku osób do 16 roku życia – orzeczenie o niepełnosprawności,
- brak wymagalnych zobowiązań wobec PFRON lub wobec Realizatora programu.

WYSOKOŚĆ MAKSYMALNEGO DOFINANSOWANIA:

1.500 zł

z możliwością refundacji poniesionych kosztów do 180 dni przed dniem złożenia wniosku.

MINIMALNY UDZIAŁ WŁASNY OSOBY NIEPEŁNOSPRAWNEJ:

10 % ceny brutto zakupu/usługi

CZĘSTOTLIWOŚĆ UDZIELANIA POMOCY:

Pomoc może być udzielona po zakończeniu okresu gwarancji na przedmiot/usługę wcześniej dofinansowaną.

TERMIN SKŁADANIA WNIOSKÓW: OD 1 MARCA DO 31 SIERPNI 2020 ROKU

POMOC W ZAKUPIE WÓZKA INWALIDZKIEGO O NAPĘDZIE ELEKTRYCZNYM

CELE PROGRAMU:

Celem głównym programu jest wyeliminowanie lub zmniejszenie barier ograniczających uczestnictwo beneficjentów programu w życiu społecznym, zawodowym i w dostępie do edukacji.

Cele szczegółowe programu:

- przygotowanie beneficjentów programu do aktywizacji społecznej, zawodowej lub wsparcie w utrzymaniu zatrudnienia poprzez likwidację lub ograniczenie barier w poruszaniu się oraz barier transportowych,
- umożliwienie beneficjentom programu aktywizacji zawodowej poprzez zastosowanie elementów wspierających ich zatrudnienie.

WARUNKI UCZESTNICTWA:

- znaczny stopień niepełnosprawności lub w przypadku osób do 16 roku życia - orzeczenie o niepełnosprawności,
- zatrudnienie lub nauka lub potwierdzone opinią eksperta PFRON rokowania uzyskania zdolności do pracy albo do podjęcia nauki w wyniku wsparcia udzielonego w programie,
- wiek do lat 18 lub wiek aktywności zawodowej lub zatrudnienie,
- dysfunkcja uniemożliwiająca samodzielne poruszanie się za pomocą wózka inwalidzkiego o napędzie ręcznym,
- brak wymagalnych zobowiązań wobec PFRON lub wobec Realizatora programu.

WYSOKOŚĆ MAKSYMALNEGO DOFINANSOWANIA:

- 10.000 zł, z możliwością zwiększenia kwoty dofinansowania do kwoty rekomendowanej przez eksperta PFRON, jednak nie więcej niż 25.000 zł, z możliwością refundacji kosztów dojazdu beneficjenta programu na spotkanie z ekspertem PFRON lub kosztów dojazdu eksperta PFRON na spotkanie z beneficjentem programu-w zależności od poniesionych kosztów, nie więcej niż 200 zł

MINIMALNY UDZIAŁ WŁASNY OSOBY NIEPEŁNOSPRAWNEJ:

- 10% ceny brutto zakupu/usługi

CZĘSTOTLIWOŚĆ UDZIELANIA POMOCY:

Pomoc może być udzielana co 3 lata, licząc od początku roku następującego po roku, w którym udzielono pomocy.

TERMIN SKŁADANIA WNIOSKÓW OD 1 MARCA DO 31 SIERPNI 2020 ROKU

POMOC W UTRZYMANIU SPRAWNOŚCI TECHNICZNEJ POSIADANEGO SKUTERA LUB WÓZKA INWALIDZKIEGO O NAPĘDZIE ELEKTRYCZNYM

CELE PROGRAMU:

Celem głównym programu jest wyeliminowanie lub zmniejszenie barier ograniczających uczestnictwo beneficjentów programu w życiu społecznym, zawodowym i w dostępie do edukacji.

Cele szczegółowe programu:

- przygotowanie beneficjentów programu do aktywizacji społecznej, zawodowej lub wsparcie w utrzymaniu zatrudnienia poprzez likwidację lub ograniczenie barier w poruszaniu się oraz barier transportowych,
- umożliwienie beneficjentom programu aktywizacji zawodowej poprzez zastosowanie elementów wspierających ich zatrudnienie.

WARUNKI UCZESTNICTWA:

- znaczny stopień niepełnosprawności lub w przypadku osób do 16 roku życia - orzeczenie o niepełnosprawności,
- brak wymagalnych zobowiązań wobec PFRON lub wobec Realizatora programu.

WYSOKOŚĆ MAKSYMALNEGO DOFINANSOWANIA:

3.500 zł , z czego na zakup jednego akumulatora – nie więcej niż 1.000 zł, z możliwością refundacji kosztów w okresie do 180 dni przed dniem złożenia wniosku

MINIMALNY UDZIAŁ WŁASNY OSOBY NIEPEŁNOSPRAWNEJ:

nie jest wymagany

CZĘSTOTLIWOŚĆ UDZIELANIA POMOCY:

Pomoc może być udzielona po zakończeniu okresu gwarancji na przedmiot/usługę wcześniej dofinansowaną.

TERMIN SKŁADANIA WNIOSKÓW: OD 1 MARCA DO 31 SIERPNI 2020 ROKU

POMOC W ZAKUPIE PROTEZY KOŃCZYNY, W KTÓREJ ZASTOSOWANO NOWOCZESNE ROZWIĄZANIA TECHNICZNE (TJ. PROTEZY CO NAJMNIEJ NA III POZIOMIE JAKOŚCI)

CELE PROGRAMU:

Celem głównym programu jest wyeliminowanie lub zmniejszenie barier ograniczających uczestnictwo beneficjentów programu w życiu społecznym, zawodowym i w dostępie do edukacji.

Cele szczegółowe programu:

- przygotowanie beneficjentów programu do aktywizacji społecznej, zawodowej lub wsparcie w utrzymaniu zatrudnienia poprzez likwidację lub ograniczenie barier w poruszaniu się oraz barier transportowych,
- umożliwienie beneficjentom programu aktywizacji zawodowej poprzez zastosowanie elementów wspierających ich zatrudnienie.

WARUNKI UCZESTNICTWA:

- stopień niepełnosprawności,
- wiek aktywności zawodowej lub zatrudnienie,
- potwierdzona opinią eksperta PFRON stabilność procesu chorobowego,
- potwierdzone opinią eksperta PFRON rokowania uzyskania zdolności do pracy w wyniku wsparcia udzielonego w programie,
- brak wymagalnych zobowiązań wobec PFRON lub wobec Realizatora programu.

WYSOKOŚĆ MAKSYMALNEGO DOFINANSOWANIA:

Dla protezy na III poziomie jakości, przy amputacji:

- w zakresie ręki – 9.000 zł,
- przedramienia – 20.000 zł,
- ramienia lub wyłuszczeniu w stawie barkowym – 26.000 zł,
- na poziomie stopy lub podudzia – 14.000 zł,
- na wysokości uda (także przez staw kolanowy) – 20.000 zł,
- uda lub wyłuszczeniu w stawie biodrowym – 25.000 zł.

z możliwością zwiększenia kwoty dofinansowania w wyjątkowych przypadkach i wyłącznie wtedy, gdy celowość zwiększenia jakości protezy do poziomu IV (dla zdolności do pracy wnioskodawcy), zostanie zarekomendowana przez eksperta PFRON; z możliwością refundacji kosztów dojazdu beneficjenta programu na spotkanie z ekspertem PFRON lub kosztów dojazdu eksperta PFRON na spotkanie z beneficjentem programu – w zależności od poniesionych kosztów, nie więcej niż 200 zł.

MINIMALNY UDZIAŁ WŁASNY OSOBY NIEPEŁNOSPRAWNEJ:

10 % ceny brutto zakupu/usługi

CZĘSTOTLIWOŚĆ UDZIELANIA POMOCY:

Pomoc może być udzielana co 3 lata, licząc od początku roku następującego po roku, w którym udzielono pomocy.

TERMIN SKŁADANIA WNIOSKÓW: OD 1 MARCA DO 31 SIERPNI 2020 ROKU

POMOC W UTRZYMANIU SPRAWNOŚCI TECHNICZNEJ POSIADANEJ PROTEZY KOŃCZYNY (CO NAJMNIEJ NA III POZIOMIE JAKOŚCI)

CELE PROGRAMU:

Celem głównym programu jest wyeliminowanie lub zmniejszenie barier ograniczających uczestnictwo beneficjentów programu w życiu społecznym, zawodowym i w dostępie do edukacji.

Cele szczegółowe programu:

- przygotowanie beneficjentów programu do aktywizacji społecznej, zawodowej lub wsparcie w utrzymaniu zatrudnienia poprzez likwidację lub ograniczenie barier w poruszaniu się oraz barier transportowych,
- umożliwienie beneficjentom programu aktywizacji zawodowej poprzez zastosowanie elementów wspierających ich zatrudnienie.

WARUNKI UCZESTNICTWA:

- stopień niepełnosprawności,
- posiadanie protezy kończyny (co najmniej na III poziomie jakości),
- wiek aktywności zawodowej lub zatrudnienie,
- potwierdzona opinią eksperta PFRON stabilność procesu chorobowego,
- potwierdzone opinią eksperta PFRON rokowania uzyskania zdolności do pracy w wyniku wsparcia udzielonego w programie,
- brak wymagalnych zobowiązań wobec PFRON lub wobec Realizatora programu.

WYSOKOŚĆ MAKSYMALNEGO DOFINANSOWANIA:

Dla protezy na III poziomie jakości, przy amputacji:

- w zakresie ręki – 2.700 zł,
- przedramienia – 6.000 zł,
- ramienia lub wyłuszczeniu w stawie barkowym – 7.800 zł,
- na poziomie stopy lub podudzia – 4.200 zł,
- na wysokości uda (także przez staw kolanowy) – 6.000 zł,
- uda lub wyłuszczeniu w stawie biodrowym – 7.500 zł.

z możliwością zwiększenia kwoty dofinansowania w wyjątkowych przypadkach i wyłącznie wtedy, gdy celowość zwiększenia jakości protezy do poziomu IV (dla zdolności do pracy wnioskodawcy), zostanie zarekomendowana przez eksperta PFRON; z możliwością refundacji kosztów dojazdu beneficjenta programu na spotkanie z ekspertem PFRON lub kosztów dojazdu eksperta PFRON na spotkanie z beneficjentem programu – w zależności od poniesionych kosztów, nie więcej niż 200 zł

MINIMALNY UDZIAŁ WŁASNY OSOBY NIEPEŁNOSPRAWNEJ:

10 % ceny brutto zakupu/usługi

CZĘSTOTLIWOŚĆ UDZIELANIA POMOCY:

Pomoc może być udzielana po zakończeniu okresu gwarancji na przedmiot/ usługę wcześniej dofinansowaną.

TERMIN SKŁADANIA WNIOSKÓW: OD 1 MARCA DO 31 SIERPNI 2020 ROKU

POMOC W ZAKUPIE SKUTERA INWALIDZKIEGO O NAPĘDZIE ELEKTRYCZNYM LUB OPRZYRZĄDOWANIA ELEKTRYCZNEGO DO WÓZKA RĘCZNEGO

CELE PROGRAMU:

Celem głównym programu jest wyeliminowanie lub zmniejszenie barier ograniczających uczestnictwo beneficjentów programu w życiu społecznym, zawodowym i w dostępie do edukacji.

Cele szczegółowe programu:

- przygotowanie beneficjentów programu do aktywizacji społecznej, zawodowej lub wsparcie w utrzymaniu zatrudnienia poprzez likwidację lub ograniczenie barier w poruszaniu się oraz barier transportowych,
- umożliwienie beneficjentom programu aktywizacji zawodowej poprzez zastosowanie elementów wspierających ich zatrudnienie.

WARUNKI UCZESTNICTWA:

- znaczny stopień niepełnosprawności lub w przypadku osób do 16 roku życia - orzeczenie o niepełnosprawności,
- wiek do lat 18 lub wiek aktywności zawodowej lub zatrudnienie,
- dysfunkcja narządu ruchu powodująca problemy w samodzielnym przemieszczaniu się,
- zgoda lekarza specjalisty na użytkowanie skutera o napędzie elektrycznym lub wózka ręcznego z oprzyrządowaniem elektrycznym,
- brak wymagalnych zobowiązań wobec PFRON lub wobec Realizatora programu.

WYSOKOŚĆ MAKSYMALNEGO DOFINANSOWANIA:

7.500 zł

MINIMALNY UDZIAŁ WŁASNY OSOBY NIEPEŁNOSPRAWNEJ:

25 % ceny brutto zakupu/usługi

CZĘSTOTLIWOŚĆ UDZIELANIA POMOCY:

Pomoc może być udzielana co 3 lata, licząc od początku roku następującego po roku, w którym udzielono pomocy.

TERMIN SKŁADANIA WNIOSKÓW: OD 1 MARCA DO 31 SIERPNIĄ 2020 ROKU

POMOC W UTRZYMANIU AKTYWNOŚCI ZAWODOWEJ POPRZEZ ZAPEWNIENIE OPIEKI DLA OSOBY ZALEŻNEJ

CELE PROGRAMU:

Celem głównym programu jest wyeliminowanie lub zmniejszenie barier ograniczających uczestnictwo beneficjentów programu w życiu społecznym, zawodowym i w dostępie do edukacji.

Cele szczegółowe programu:

- umożliwienie beneficjentom programu aktywizacji zawodowej poprzez zastosowanie elementów wspierających ich zatrudnienie.

WARUNKI UCZESTNICTWA:

- znaczny lub umiarkowany stopień niepełnosprawności,
- aktywność zawodowa,
- pełnienie roli przedstawiciela ustawowego lub opiekuna prawnego dziecka,
- brak wymagalnych zobowiązań wobec PFRON lub wobec Realizatora programu.

WYSOKOŚĆ MAKSYMALNEGO DOFINANSOWANIA:

300 zł miesięcznie – tytułem kosztów opieki nad jedną (każdą) osobą zależną, z możliwością refundacji kosztów opieki nad osobą zależną, w okresie do 180 dni przed dniem złożenia wniosku.

MINIMALNY UDZIAŁ WŁASNY OSOBY NIEPEŁNOSPRAWNEJ:

15 % ceny brutto zakupu/usługi

TERMIN SKŁADANIA WNIOSKÓW: OD 1 MARCA DO 31 SIERPNI 2020 ROKU

POMOC W UZYSKANIU WYKSZTAŁCENIA NA POZIOMIE WYŻSZYM

CELE PROGRAMU:

Celem głównym programu jest wyeliminowanie lub zmniejszenie barier ograniczających uczestnictwo beneficjentów programu w życiu społecznym, zawodowym i w dostępie do edukacji.

Cele szczegółowe programu:

poprawa szans beneficjentów programu na rywalizację o zatrudnienie na otwartym rynku pracy poprzez podwyższenie kwalifikacji.

WARUNKI UCZESTNICTWA:

- znaczny lub umiarkowany stopień niepełnosprawności,
- nauka w szkole wyższej lub szkole policealnej lub kolegium lub przewód doktorski otwarty poza studiami doktoranckimi,
- brak wymagalnych zobowiązań wobec PFRON lub wobec Realizatora programu.

KWOTA DOFINANSOWANIA KOSZTÓW NAUKI DOTYCZĄCA SEMESTRU / PÓŁROCZA OBJĘTEGO DOFINANSOWANIEM WYNOŚI W PRZYPADKU:

- dodatku na pokrycie kosztów kształcenia – do 1.000 zł, dla wnioskodawców pobierających naukę w szkole policealnej lub kolegium, do 1.500 zł dla pozostałych wnioskodawców,
- dodatku na uiszczenie opłaty za przeprowadzenie przewodu doktorskiego - do 4.000 zł,
- opłaty za naukę (czesne) – równowartość kosztów czesnego w ramach jednej, aktualnie realizowanej formy kształcenia na poziomie wyższym (na jednym kierunku) - niezależnie od daty poniesienia kosztów, przy czym dofinansowanie powyżej kwoty 4.000 zł jest możliwe wyłącznie w przypadku, gdy wysokość przeciętnego miesięcznego dochodu wnioskodawcy nie przekracza kwoty 764 zł (netto) na osobę,
- program przewiduje możliwość refundacji kosztów czesnego w zakresie bieżącego roku szkolnego/akademickiego,
- w przypadku, gdy wnioskodawca w module II jednocześnie pobiera naukę w ramach dwóch i więcej form kształcenia na poziomie wyższym (kierunków studiów), kwota dofinansowania opłaty za naukę (czesne) może być zwiększona o równowartość połowy kosztów czesnego na kolejnym/kolejnych kierunkach nauki, przy czym dofinansowanie powyżej kwoty 2.000 zł jest możliwe wyłącznie w przypadku, gdy wysokość przeciętnego miesięcznego dochodu wnioskodawcy nie przekracza kwoty 764 zł (netto) na osobę.

Dodatek na pokrycie kosztów kształcenia może być zwiększony, nie więcej niż o:

- 700 zł - w przypadku, gdy wnioskodawca ponosi dodatkowe koszty z powodu barier w poruszaniu się – wniosek osoby wnioskującej o zwiększenie dodatku powinien zawierać dodatkowe uzasadnienie i udokumentowanie sytuacji,
- 500 zł - w przypadku, gdy wnioskodawca ponosi koszty z tytułu pobierania nauki poza miejscem zamieszkania (dokumentem potwierdzającym miejsce nauki będzie zaświadczenie ze szkoły/uczelni stanowiące załącznik do wniosku),
- 300 zł - w przypadku, gdy wnioskodawca posiada aktualną (ważną) Kartę Dużej Rodziny,
- 300 zł - w przypadku, gdy wnioskodawca pobiera naukę jednocześnie na dwóch (lub więcej) kierunkach studiów/nauki (przyznanie tej kwoty oznacza dofinansowanie kosztów nauki/ udzielenie pomocy także na drugim kierunku),
- 200 zł - w przypadku, gdy wnioskodawca studiuje w trybie przyspieszonym ,
- 300 zł - w przypadku, gdy wnioskodawcą jest osoba poszkodowana w 2019 lub w 2020 roku w wyniku działania żywiołu lub innych zdarzeń losowych,
- 300 zł - w przypadku, gdy wnioskodawca korzysta z usług tłumacza języka migowego,

- 800 zł – w przypadku, gdy wnioskodawca posiada podpis elektroniczny/Profil Zaufany na platformie ePUAP i złoży wniosek o dofinansowanie w formie elektronicznej w dedykowanym systemie przygotowanym przez Państwowy Fundusz Rehabilitacji Osób Niepełnosprawnych, przy czym możliwość ta dotyczy tylko tych wnioskodawców, którzy skorzystają z tego zwiększenia po raz pierwszy (wsparcie jest jednorazowe).

Dodatek nie przysługuje w przypadku, gdy wnioskodawca zmieniając kierunek lub szkołę/uczelnię w trakcie pobierania nauki (nie ukończywszy jej), ponownie pobiera naukę na poziomie (semestr/półroczce) objętym uprzednio dofinansowaniem ze środków PFRON w ramach programu.

Pomoc w module II w formie dodatku na pokrycie kosztów kształcenia ma charakter progresywny i motywacyjny. Wysokość dodatku dla każdego wnioskodawcy jest uzależniona od jego postępów w nauce i wynosi:

- do 50% wyliczonej dla wnioskodawcy maksymalnej kwoty dodatku – w przypadku pobierania nauki na pierwszym roku nauki w ramach wszystkich form edukacji na poziomie wyższym, w przypadku form kształcenia trwających jeden rok – do 75% wyliczonej dla wnioskodawcy maksymalnej kwoty dodatku,
- do 75% wyliczonej dla wnioskodawcy maksymalnej kwoty dodatku - w przypadku pobierania nauki na kolejnym drugim roku edukacji w ramach wszystkich form edukacji na poziomie wyższym,
- do 100% wyliczonej dla wnioskodawcy maksymalnej kwoty dodatku - w przypadku pobierania nauki w kolejnych latach (od trzeciego roku) danej formy edukacji na poziomie wyższym,

przy czym studenci studiów II stopnia i doktoranci szkół doktorskich oraz uczestnicy studiów doktoranckich mogą otrzymać dodatek w kwocie maksymalnej na każdym etapie nauki.

MINIMALNY UDZIAŁ WŁASNY OSOBY NIEPEŁNOSPRAWNEJ:

MODUŁ II - wysokość udziału własnego Wnioskodawcy (w kosztach czesnego):		
Liczba form kształcenia jednocześnie objętych dofinansowaniem w ramach programu	Wnioskodawcy zatrudnieni:	Wnioskodawcy nie zatrudnieni:
Jedna forma kształcenia na poziomie wyższym (na jednym kierunku)	15%	x
Więcej niż jedna forma kształcenia (więcej niż jeden kierunek) – dotyczy drugiej i kolejnej formy kształcenia	65%	50%

Z obowiązku wniesienia udziału własnego w module II zwolniony jest wnioskodawca, gdy wysokość jego przeciętnego miesięcznego dochodu w gospodarstwie domowym nie przekracza kwoty 764 zł (netto) na osobę.

DOPUSZCZALNOŚĆ UDZIELANIA POMOCY W RAMACH MODUŁU II:

każdy Wnioskodawca może uzyskać pomoc ze środków PFRON łącznie maksymalnie w ramach 20 (dwudziestu) semestrów / półroczy różnych form kształcenia na poziomie wyższym – warunek ten dotyczy także wsparcia udzielonego w ramach programów PFRON:

- a) „STUDENT – kształcenie ustawiczne osób niepełnosprawnych”,
- b) „STUDENT II – kształcenie ustawiczne osób niepełnosprawnych”.

przy czym:

- wnioskodawcy, którzy do dnia złożenia wniosku uzyskali pomoc ze środków PFRON w ramach większej liczby semestrów/półroczy, niż wskazana powyżej, mogą uzyskać pomoc w ramach programu do czasu ukończenia rozpoczętych form kształcenia na poziomie wyższym, jeśli są one realizowane zgodnie z planem/programem studiów i zostały rozpoczęte, gdy limit, o którym mowa powyżej nie został przekroczony,
- limit, o którym mowa powyżej nie dotyczy osób ubiegających się o dofinansowanie kosztów nauki w ramach szkół doktorskich, studiów III stopnia, a także osób zamierzających otworzyć przewód doktorski poza studiami doktoranckimi (III stopnia).

TERMIN SKŁADANIA WNIOSKÓW

dla Modułu II – wnioski należy składać dwukrotnie, adekwatnie do organizacji roku akademickiego / szkolnego tj. pierwszy termin przyjmowania wniosków ustala się od dnia 1 marca do 31 marca 2020 r. (dla wniosków dotyczących roku akademickiego 2019/2020), drugi termin ustala się od dnia 1 września do 10 października 2020 r. (dla wniosków dotyczących roku akademickiego 2020/2021)

Miejsce składania wniosków w ramach pilotażowego programu Aktywny Samorząd:

Wnioski składa się elektronicznie przez Internet w Systemie Obsługi Wsparcia (SOW) – www.sow.pfron.org.pl (wymagane jest posiadanie podpisu elektronicznego/Profilu Zaufanego na platformie ePUAP).

Istnieje także możliwość złożenia wniosku w:
Miejski Ośrodek Pomocy Rodzinie w Gdańsku
Wydział Integracji i Rehabilitacji
80-852 Gdańsk, ul. Dyrekcyjna 5
Tel.: 58 320 53 48/ -45
wir@mopr.gda.pl

Opracowanie:

Miejski Ośrodek Pomocy Rodzinie w Gdańsku
80-432 Gdańsk, ul. Leczkowa 1 A
Tel.: 58 342 31 50
Fax: 58 342 31 51
www.mopr.gda.pl
mopr@mopr.gda.pl

Egzemplarz bezpłatny